

Du Mont Saint-Michel
à La Rochelle

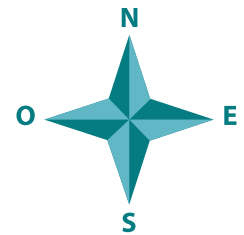
Quelle qualité des eaux littorales près de chez vous ?



En décembre 2000, le Parlement européen a adopté la directive-cadre sur l'eau (DCE). En la signant, chaque État membre s'est engagé à garantir une bonne qualité environnementale des eaux littorales et continentales.

Un programme de surveillance a été mis en place pour suivre l'évolution de l'état des eaux. Les résultats obtenus permettent d'engager des actions concrètes pour préserver l'environnement.

Découvrez les résultats de la surveillance près de chez vous.



Que surveillent les scientifiques ?

La directive-cadre sur l'eau définit la qualité des eaux selon des critères environnementaux. Pour évaluer la qualité des eaux littorales, les scientifiques prélèvent et analysent régulièrement des échantillons d'eau, d'animaux (coquillages, vers, crustacés...), de végétaux (algues et plantes marines) et de sédiments.

La composition de l'eau et des sédiments, et la présence ou l'absence de certaines espèces animales et végétales, permettent d'évaluer cette qualité. Les résultats participent aussi à évaluer la qualité des eaux marines demandée par la directive-cadre stratégie pour le milieu marin (DCSMM).

Quelle qualité près de chez vous ?

Ces résultats expriment une qualité environnementale, distincte de la qualité sanitaire encadrée par d'autres réglementations (baignade, consommation de coquillages).



Grâce à cette réglette, découvrez la qualité des eaux littorales du Mont Saint-Michel à La Rochelle.

Ces résultats sont issus de l'état des lieux officiel publié par l'agence de l'eau Loire-Bretagne dans le Sdage* 2022-2027. Ils prennent en compte les données de 2012 à 2017 et sont valables pour 6 ans. Sur le site internet de l'atlas interactif, les résultats sont mis à jour régulièrement, au fur et à mesure de l'évolution de la qualité des eaux.

*Schéma directeur d'aménagement et de gestion des eaux.

Mode d'emploi

1

Sur la carte, repérez la masse d'eau qui vous intéresse et identifiez son code.

2

Faites glisser la fenêtre coulissante jusqu'au code de la masse d'eau choisie et découvrez la qualité de votre masse d'eau.



Au recto de la réglette sont listées **les masses d'eau côtière**.

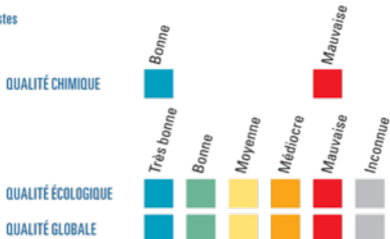
Au verso de la réglette sont listées **les masses d'eau de transition**.



Du Mont Saint-Michel à La Rochelle
Quelle qualité des eaux littorales près de chez vous ?

Retrouvez ici la qualité des eaux dans le secteur qui vous intéresse.

*sans ubiquistes



MASSE D'EAU	CODE	QUALITÉ ÉCOLOGIQUE	QUALITÉ CHIMIQUE*	QUALITÉ GLOBALE
MASSE D'EAU CÔTIÈRE				
Baie du Mont Saint-Michel	C01	Bonne	Bonne	Bonne
Rance - Fresnaye	C03	Bonne	Bonne	Bonne
Fond baie de Saint-Brieuc	C05	Moyenne	Bonne	Moyenne
Saint-Brieuc (large)	C06	Bonne	Bonne	Bonne
Paimpol - Perros-Guirec	C07	Bonne	Bonne	Bonne
Perros-Guirec (large)	C08	Moyenne	Inconnue	Moyenne
Perros-Guirec - Morlaix (large)	C09	Bonne	Bonne	Bonne
Baie de Lannion	C10	Moyenne	Bonne	Moyenne
Baie de Morlaix	C11	Bonne	Bonne	Bonne
Léon-Trégor (large)	C12	Moyenne	Inconnue	Moyenne
Les Abers (large)	C13	Bonne	Inconnue	Bonne
Rade de Brest	C16	Bonne	Mauvaise	Mauvaise
Iroise-Camaret	C17	Bonne	Inconnue	Bonne
Iroise (large)	C18	Bonne	Bonne	Bonne
Baie de Douarnenez	C20	Moyenne	Bonne	Moyenne
Audierne (large)	C24	Bonne	Bonne	Bonne
Baie d'Audierne	C26	Bonne	Inconnue	Bonne
Concarneau (large)	C28	Bonne	Bonne	Bonne
Baie de Concarneau	C29	Moyenne	Mauvaise	Mauvaise
Laïta-Pouldu	C32	Bonne	Bonne	Bonne
Laïta (large)	C33	Bonne	Bonne	Bonne
Lorient-Groix	C34	Bonne	Mauvaise	Mauvaise
Baie d'Etel	C35	Bonne	Bonne	Bonne
Baie de Quiberon	C36	Bonne	Bonne	Bonne
Groix (large)	C37	Bonne	Inconnue	Bonne
Golfe du Morbihan (large)	C38	Bonne	Bonne	Bonne
Golfe du Morbihan	C39	Moyenne	Bonne	Moyenne
Belle-Île	C42	Bonne	Bonne	Bonne
Baie de Vilaine (côte)	C44	Moyenne	Bonne	Moyenne
Baie de Vilaine (large)	C45	Bonne	Bonne	Bonne
Loire (large)	C46	Bonne	Bonne	Bonne
Île d'Yeu	C47	Bonne	Inconnue	Bonne
Baie de Bourgneuf	C48	Bonne	Bonne	Bonne
La Barre de Monts	C49	Bonne	Inconnue	Bonne
Nord Sables d'Olonne	C50	Bonne	Mauvaise	Mauvaise
Sud Sables d'Olonne	C51	Bonne	Inconnue	Bonne
Île de Ré (large)	C52	Bonne	Bonne	Bonne
Pertuis Breton	C53	Bonne	Bonne	Bonne
La Rochelle	C54	Bonne	Bonne	Bonne

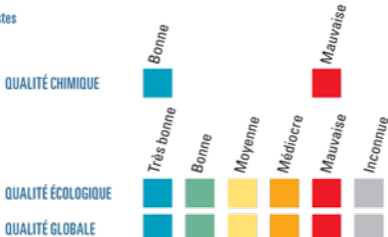


Du Mont Saint-Michel
à La Rochelle

Quelle qualité des eaux littorales près de chez vous ?

Retrouvez ici la qualité des eaux dans le secteur qui vous intéresse.

*sans ubiquestes



MASSE D'EAU	CODE	QUALITÉ ÉCOLOGIQUE	QUALITÉ CHIMIQUE*	QUALITÉ GLOBALE
MASSE D'EAU DE TRANSITION				
Bassin maritime de la Rance	T02	Moyenne	Inconnue	Moyenne
Le Trieux	T03	Moyenne	Bonne	Moyenne
Le Jaudy	T04	Moyenne	Inconnue	Moyenne
Le Léguer	T05	Moyenne	Inconnue	Moyenne
Rivière de Morlaix	T06	Moyenne	Bonne	Moyenne
La Penzé	T07	Moyenne	Inconnue	Moyenne
L'Aber Wrac'h	T08	Moyenne	Bonne	Moyenne
L'Aber Benoît	T09	Bonne	Bonne	Bonne
L'Elorn	T10	Moyenne	Mauvaise	Mauvaise
Rivière de Daoulas	T11	Bonne	Inconnue	Bonne
L'Aulne	T12	Moyenne	Mauvaise	Mauvaise
Le Goyen	T13	Moyenne	Bonne	Moyenne
Rivière de Pont l'Abbé	T14	Moyenne	Bonne	Moyenne
L'Odet	T15	Bonne	Bonne	Bonne
L'Aven	T16	Bonne	Bonne	Bonne
Le Bélon	T17	Moyenne	Bonne	Moyenne
La Laïta	T18	Moyenne	Mauvaise	Mauvaise
Le Scorff	T19	Bonne	Bonne	Bonne
Le Blavet	T20	Bonne	Bonne	Bonne
Ria d'Etel	T21	Moyenne	Inconnue	Moyenne
Rivière de Crac'h	T22	Bonne	Inconnue	Bonne
Rivière d'Auray	T23	Moyenne	Inconnue	Moyenne
Rivière de Vannes	T24	Moyenne	Inconnue	Moyenne
Rivière de Noyal	T25	Bonne	Bonne	Bonne
Rivière de Pénerf	T26	Bonne	Inconnue	Bonne
La Vilaine	T27	Bonne	Bonne	Bonne
La Loire	T28	Moyenne	Mauvaise	Mauvaise
La Vie	T29	Bonne	Inconnue	Bonne
Le Lay	T30	Bonne	Inconnue	Bonne
La Sèvre niortaise	T31	Moyenne	Bonne	Moyenne



© Ifremer - Olivier DUGORNAY

Comment est déterminée la qualité d'une masse d'eau ?

Les eaux littorales sont découpées selon des critères spécifiques tels que le courant, la profondeur ou la nature des fonds. Chaque secteur, appelé « **masse d'eau** » est numéroté depuis le Mont Saint-Michel jusqu'à La Rochelle. Les **masses d'eau côtière** sont les eaux marines entre la côte et les îles. Les **masses d'eau de transition** correspondent aux estuaires.

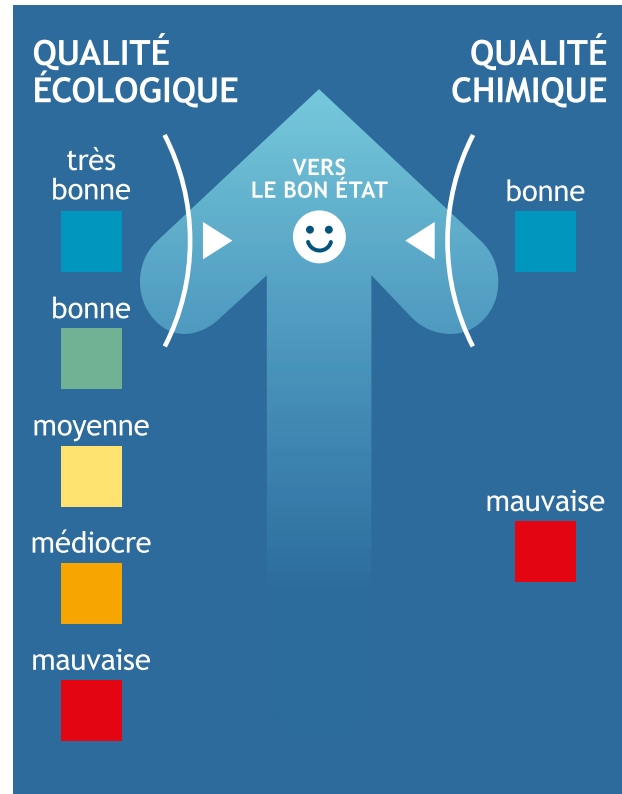
La qualité globale d'une masse d'eau est déterminée par sa qualité écologique et chimique.

La **qualité écologique** est basée sur de nombreux paramètres :

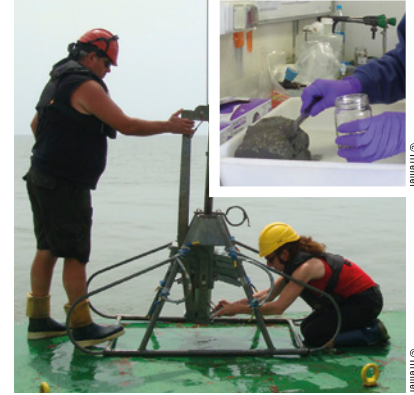
- biologiques (algues, plantes marines, poissons et animaux du fond),
- physico-chimiques (température, transparence, salinité, oxygène dissous...).

La **qualité chimique** est basée sur l'analyse d'une liste de substances (métaux, hydrocarbures, pesticides...).

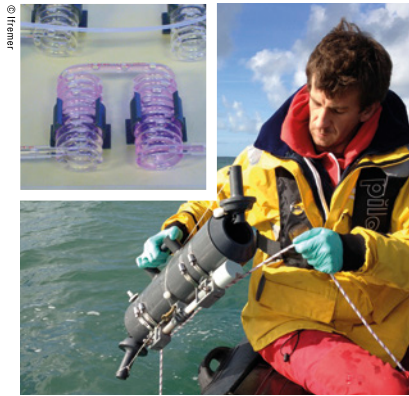
Les deux doivent être au minimum bonnes pour que la qualité globale soit bonne.



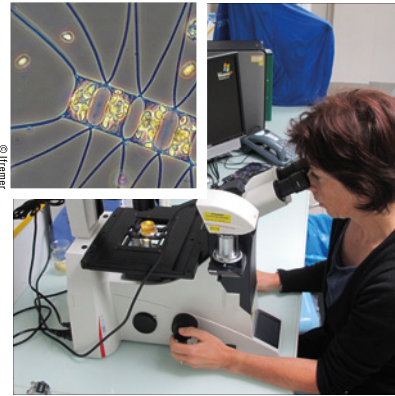
Quels paramètres suivent les scientifiques pour évaluer la qualité de l'eau ?



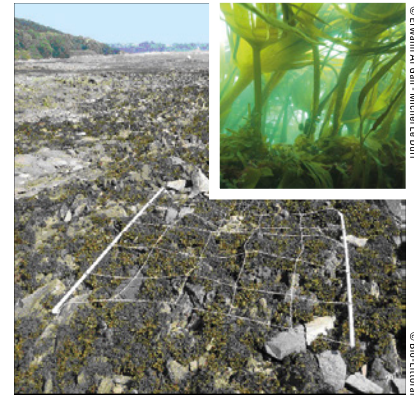
CHIMIE (SÉDIMENT)



PHYSICO-CHIMIE



MICROALGUES



GRANDES ALGUES



ANIMAUX DU FOND



PLANTES MARINES (HERBIERS)



POISSONS

En savoir +

**ÉLUS DES COLLECTIVITÉS, PERSONNELS DES SERVICES DE L'ÉTAT,
REPRÉSENTANTS DES USAGERS DE L'EAU... LA DCE VOUS CONCERNE.**

Pour aller plus loin :

- **L'atlas interactif DCE Loire-Bretagne (eaux littorales)**, disponible en ligne, indique, grâce aux résultats scientifiques détaillés, la qualité des eaux près de chez vous.
- **Les données brutes** sont accessibles et téléchargeables sur le site SURVAL : <https://wwz.ifremer.fr/surval/>

CONTACTEZ-NOUS :

L'Ifremer et l'agence de l'eau Loire-Bretagne coordonnent la surveillance de l'état des eaux du littoral Loire-Bretagne avec la collaboration de nombreux partenaires scientifiques et techniques chargés de réaliser la surveillance.

philippe.fera@eau-loire-bretagne.fr

lucie.bizzozero@ifremer.fr

envlit.ifremer.fr

agence.eau-loire-bretagne.fr

