

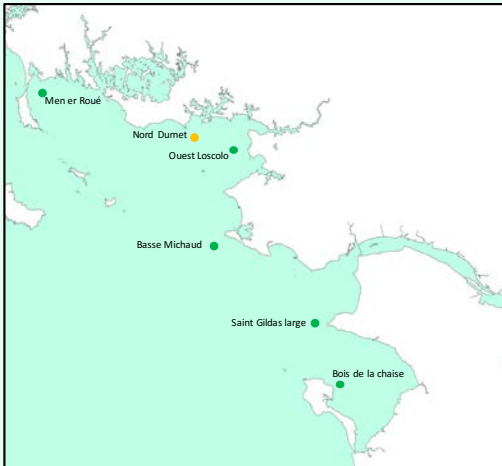
ACTION 2

Déterminisme des blooms de *L. chlorophorum* : facteurs contrôlant, production d'exo-polymères et conséquences sur la viscosité

3 approches complémentaires

→ Echantillonnage saisonnier

- 6 stations (REPHY / DCE)
- Bimensuel – avril 2019 à oct. 2020



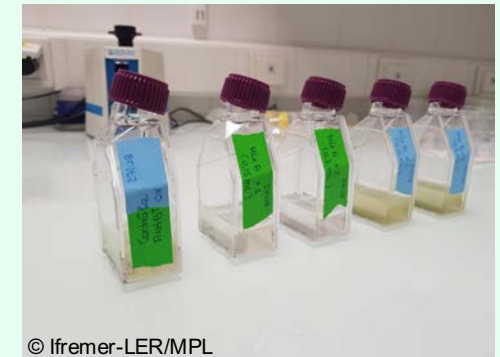
→ Echantillonnage dans une eau verte

- Détection précoce des blooms
- Phenomer

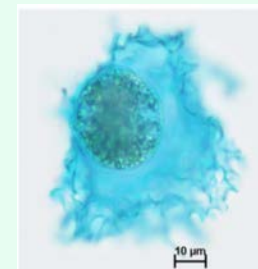


→ Expérimentations en laboratoire

- Cultures mono-spécifiques
- *L. chlorophorum* / bactéries



Exo-polymères, COT, COP,
Viscosité, propriétés optiques



Claquin et al., 2008